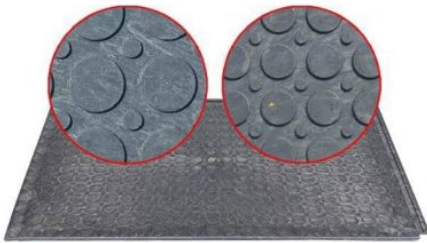


Remopla industrieller Bodendecker (Festzelt)

Technische Daten: Tragfähigkeit: 50 Tonnen/m² Größe: 117 cm lang, 77 cm breit, 3,5 cm dick (1 Teller) Gewicht: 55–60 kg/Stk Hitzebeständigkeit: zwischen -50 °C und +80 °C. Farbe: Anthrazitgrau
Beschreibung: Unzerbrechliche Bodenschutzplatte, die mit einem Gabelstapler bewegt werden kann, mit einer Struktur aus recyceltem Kunststoff auf beiden Seiten. Die Platten lassen sich ineinander einhängen und ermöglichen so eine einfache und schnelle Montage. Die richtige Bodenvorbereitung ist unerlässlich! (horizontale Fläche, Kiesbett) Preis: 20 EUR/m²



Technische Daten

Abmessungen	Front: 1,8 m Tiefe: 0,8 m Höhe: 0,4 m
-------------	--