



Datenblatt

Stey

Erstellt auf [schausteller.de](https://www.schausteller.de)



Getränkestand: Bar Barina Ausschank

Technische Daten

Front: 7,0 m **Tiefe:** 6,0 m **Höhe:** 3,5 m

Leistung: 16 kW

Gewicht: 5 t



Getränkestand: Das Tor zur Welt

Technische Daten

Front: 12,0 m **Tiefe:** 7,5 m **Höhe:** 9,0 m

Leistung: 16 kW

Spannung: 220 V

Gewicht: 12 t



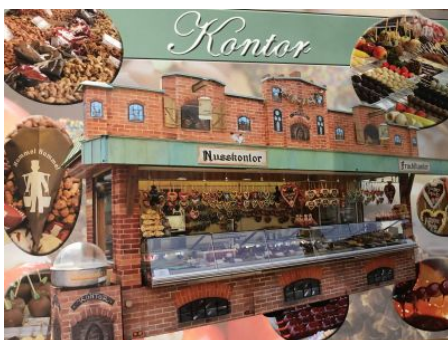
Festzelt: DomEck

Technische Daten

Front: 8,0 m **Tiefe:** 11,0 m **Höhe:** 4,0 m

Leistung: 64 kW

Spannung: 220 V



Süßwarenstand: Gebrannte Mandeln, Süßwaren

Technische Daten

Front: 6,5 m **Tiefe:** 2,5 m **Höhe:** 3,5 m

Leistung: 16 kW

Gewicht: 3.5 t



Datenblatt

Stey

Erstellt auf schausteller.de



Imbiss: Schwenkgrill

Technische Daten

Front: 6,0 m **Tiefe:** 6,0 m **Höhe:** 3,0 m

Leistung: 2 kW

Spannung: 220 V

Gewicht: 500 kg